

# RE-PLASTIC TOKYO STOL

Træ og plast stol, hvor sæde og ryglæn er fremstillet af genbrugsplast fra stor international, danskbaseret industrigigant samt udtjent fiskenet. Stolens siderammer er udformet i birketræ.

Stolen kan vendes således, at den kan fungere som en spisebordsstol eller som en lounge stol. Stolens er udviklet så den kan stables, da 2.500 stk. af denne stol midlertidigt skal danne den danske pavillon under OL i Tokyo i 2021. Stolene kan her til få nyt liv som stol igen efter, at OL er overstået.



## SPECIFIKATIONER



### RESSOURCE

Upcylede plast fra dansk industrigigant



### GENBRUGSPROCENT

75% i sæde og ryglæn



### UV PÅVIRKNING

UV-lys patinerer plasten til en grålig nuance



### CE - MÆRKNING

Ingen mærkning



### BEHANDLING

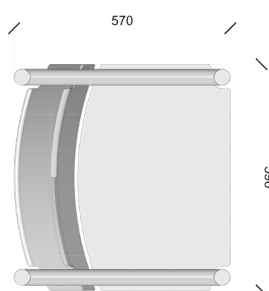
Ved udendørs brug anbefales behandling



### VÆGT

10,5 kg

## TEKNISK



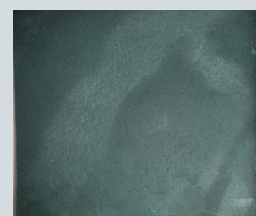
### DIMENSIONER

Højde: 700 mm

Bredde: 596 mm

Dybde: 570 mm

## PROCES



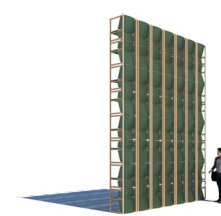
## STOLEN



Spisebordsstol



Lounge stol



Pavillon væg af stole

## KONTAKT

Christian Wittrup  
Sales RePlastic  
sales@replastic.dk  
+45 24 90 80 10