

FREDERICIA STATION D'ÉPURATION

TABLE DE CONFERENCE SURCYCLÉE ET CHAISES MATER

ANNÉE

2021

EMPLACEMENT

FREDERICIA

CLIENT

CARLSBERG

QUANTITÉ

1 TABLE DE CONFÉRENCE
18 OC2 CHAISES

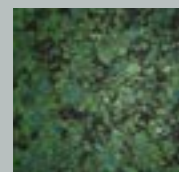
PARTENAIRE

MATER
LETBEK
GRAVENHORST PLAST
CUT LAB CPH
BLADT INDUSTRIES

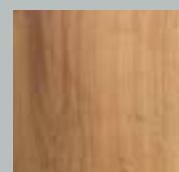
MATÉRIAUX



FÛTS
DRAUGHTMASTER
MOULÉ PAR INJECTION
100 % SURCYCLÉ



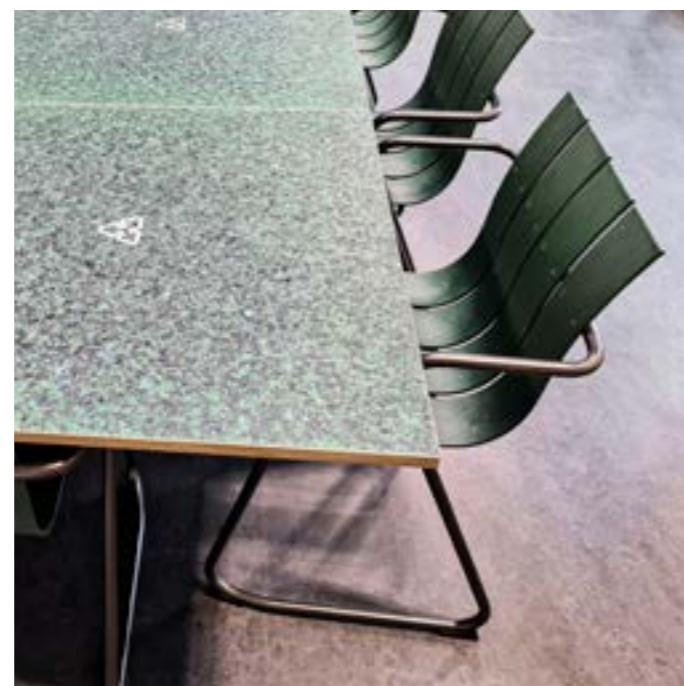
FÛTS
DRAUGHTMASTER
PRESSÉ À CHAUD
100 % SURCYCLÉ



CHUTES DE
DINESEN ET
BLADT INDUSTRY
RESTES DE BOIS

RE-PLASTIC

Info@re-plastic.dk
www.re-plastic.dk



CARACTÉRISTIQUES DU PROJET

Carlsberg vient d'inaugurer sa toute nouvelle station d'épuration à Fredericia en mai 2021. Avec sa démarche Together Towards Zero, Carlsberg s'engage à agir pour un avenir durable. C'est pourquoi ils ont décidé de penser à chaque détail avec une perspective durable, y compris pour le mobilier.

Re-Plastic a conçu une table de conférence, réalisée sur mesure pour cette salle de réunion. Avec un cadre en bois de récupération, cette table est 100% surcyclée. Pour être bien assis autour de cette belle table, il y a bien sûr des chaises de la nouvelle collection Ocean OC2 fabriquées en collaboration avec Mater. Il s'agit d'une reproduction d'une collection créée en 1955 par le couple de designers le plus renommé du XXe siècle: Nanna et Jørgen Ditzel.

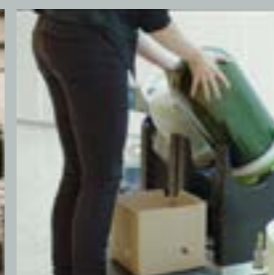
Avec leur structure en acier, les chaises sont parfaitement adaptables pour un usage extérieur mais ici, elles s'accordent parfaitement avec la table de conférence car elles sont réalisées à partir du même matériau: les fûts Carlsberg DraughtMaster.



PRODUCTION > UTILISATION > COLLECTE > TRANSITION > SURCYCLAGE



Produire et remplir les fûts DraughtMaster.



La bière est servie et savourée.



Carlsberg collecte les fûts DraughtMaster vides.



Prêts à être réutilisés.



Matériaux uniques utilisés pour de nouveaux produits.